

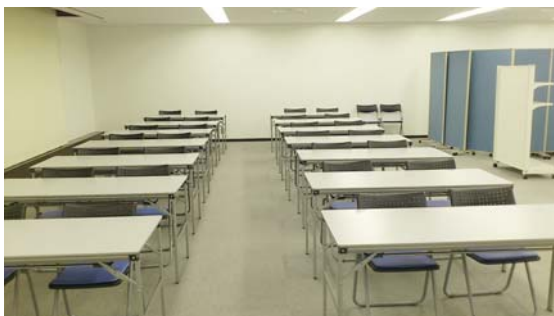
ニュースリリース

新ブース開設のお知らせ

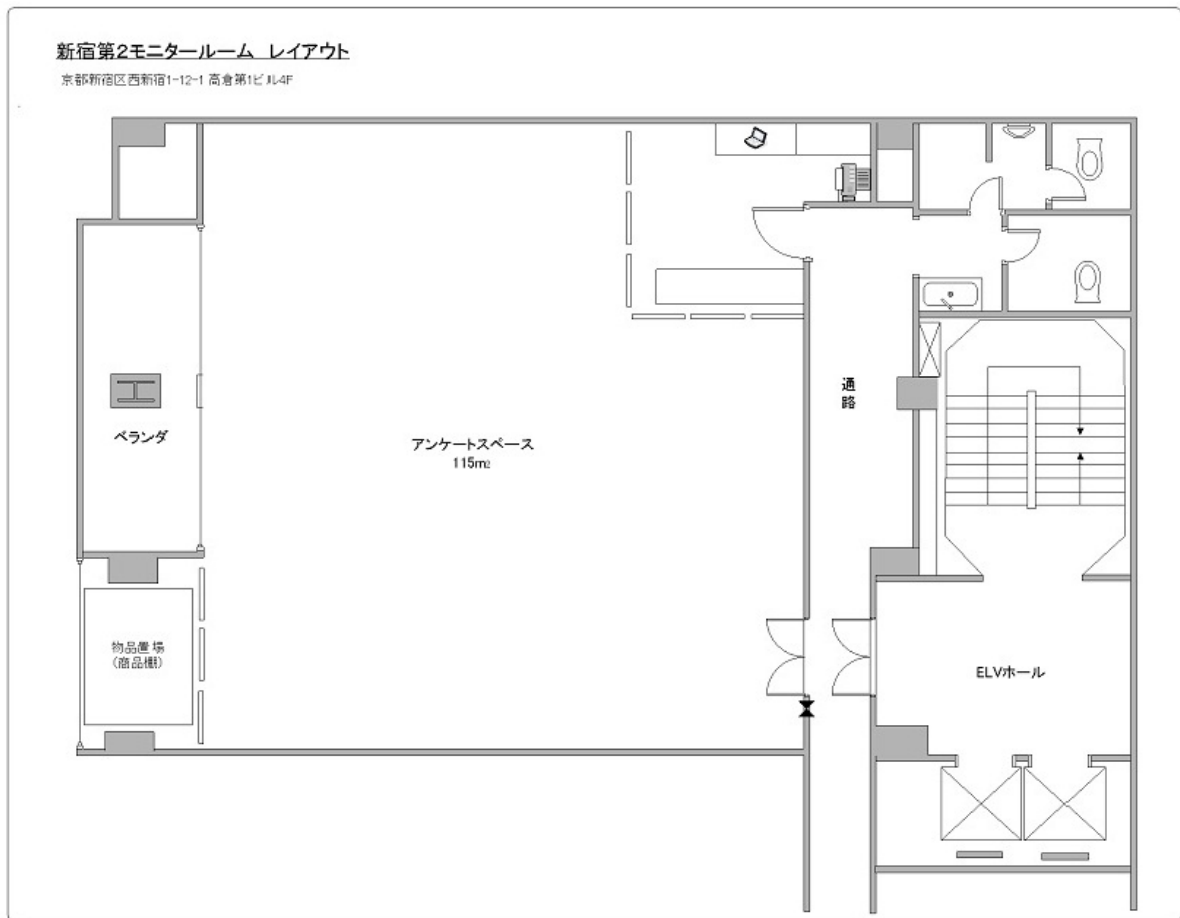
この度、新宿に弊社モニタールームを新設いたしましたことをご知らせいたします。

記

名称	MRS新宿第2モニタールーム	
用途	CLT(街頭リクルート/プレリクルート)	
開設日	2013年3月1日(金)	
所在地	〒160-0023 新宿区西新宿1-12-1 高倉第1ビル4F	
特徴	JR新宿駅すぐそば(ヨドバシカメラ近く)の好立地です 街頭リクルートが可能です 明るい室内とレイアウトしやすい室内形状	
仕様	広さ	共用部分を除く、調査に使用可能なスペースは約100㎡
	設置物品	会議机(16台) パイプイス(40脚) 衝立パーテーション(15枚) 商品棚(5台)
利用料金	<p>※ただいま新設キャンペーンといたしまして、利用料金を40%OFFさせていただきます。詳しくは、弊社営業担当までお問い合わせ願います。 詳しくは、こちら。 domestic_request@mrs.co.jp 弊社営業担当まで</p>	
会場風景		



会場レイアウト





MARKETING RESEARCH SERVICE, INC.
株式会社 マーケティング・リサーチ・サービス

